



Document non contractuel : Les emplacements des convecteurs sont des emplacements souhaités; leur quantité sera déterminée par l'étude de puissance. Les côtes, les surfaces ainsi que l'emplacement des gaines et soffite sont mentionnés à titre indicatif. Ils sont susceptibles de variation en fonction des impératifs d'ordres techniques ou administratifs. Les logements ne peuvent faire l'objet d'aucune modification qui aurait pour conséquence de les rendre non conformes à la réglementation sur l'accessibilité aux personnes handicapées.

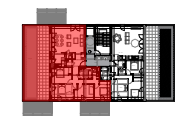


Résidence les Terrasses de
la Marne
avenue de la Marne, Merignac



N°26 - T5

R+4, 26



Cellier	1,54
Chambre 1	11,71
Chambre 2	12,63
Chambre 3	10,04
Chambre 4	9,71
dgt	7,34
Entrée	5,42
SdB	4,27
SdE	2,46
Séjour//Cuisine	36,70
WC	1,94
Total	103,76 m²

Terrasse	35,10
Terrasse plantée	35,42
Total	70,52 m²

legende

LL	Lave-linge		Cuisson et four	VR : Volet roulant
LV	Lave-vaisselle		Tableau électrique	GCM : garde corps métallique
*	Frigo		Soffite et faux plafond	CM : claustra métallique

indice : 14/10/2025 indice 0