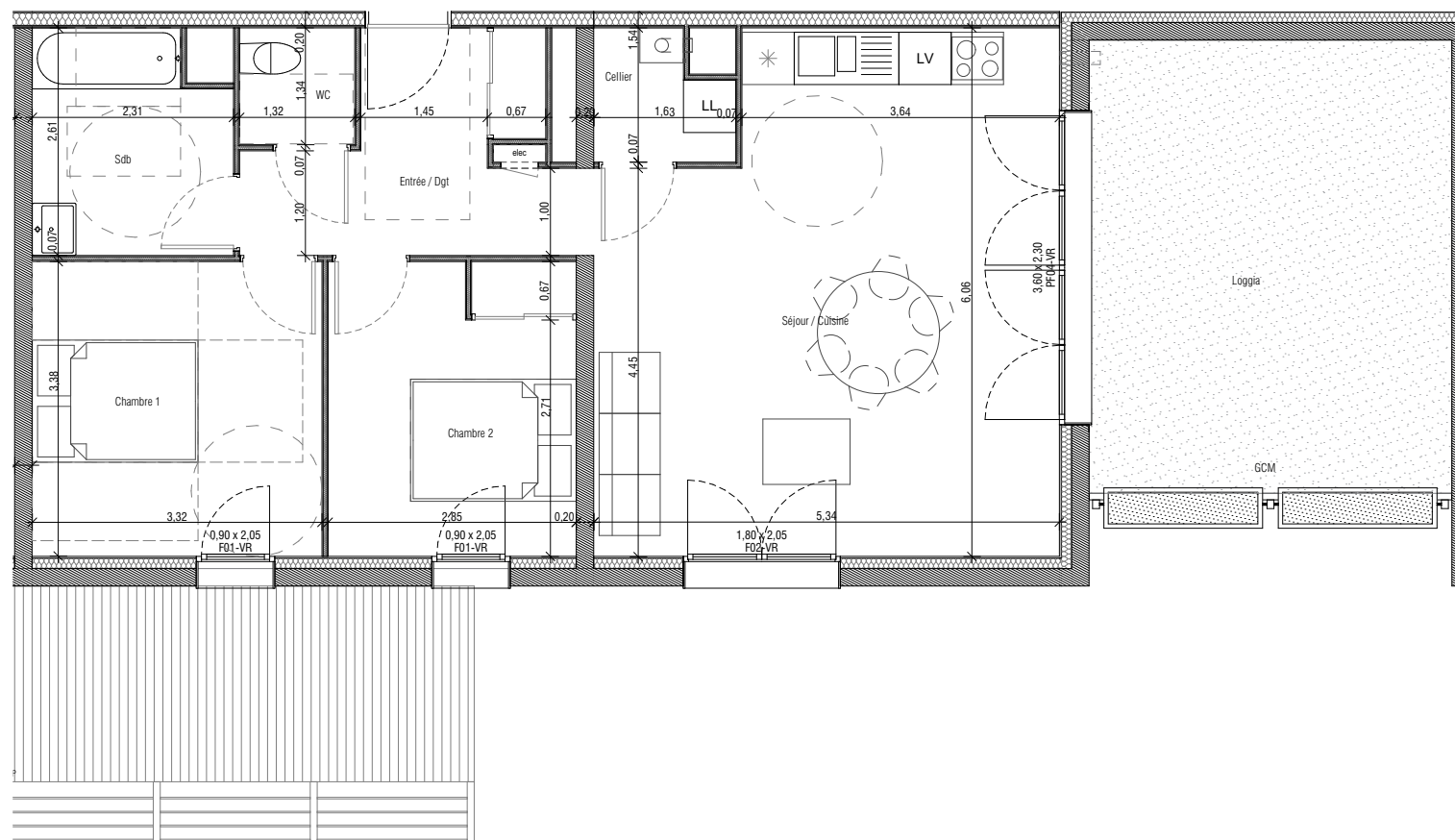




N°11 - T3

R+1, 11



Cellier	2,15
Chambre 1	11,24
Chambre 2	9,57
Entrée / Dgt	7,53
Sdb	5,60
Séjour / Cuisine	29,62
WC	1,77
	67,48 m²
Loggia	22,67
	22,67 m²

legende

LL	Lave-linge	⊗	Cuisson et four	VR	Volet roulant
LV	Lave-vaisselle	elec	Tableau électrique	GCM	garde corps métallique
*	Frigo	⌘	Soffite et faux plafond	CM	claustra métallique

indice : 14/10/2025 indice 0